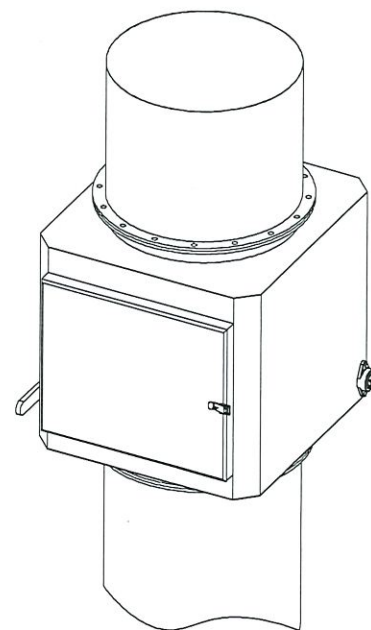




三视图



技术要求

1. 材质: 阀体 Q235 碳钢 (表面防腐处理: 环氧富锌底漆 + 聚氨酯面漆, 干膜厚度 $\geq 120\mu\text{m}$)、阀板 304 不锈钢 (厚度 $\geq 4\text{mm}$)、密封胶条硅橡胶
2. 规格: 尺寸 $800\text{mm} \times 800\text{mm} \times 800$ (可根据现场实际进行改造)
3. 操作机构: 手动蜗轮蜗杆

安装及功能要求:

1. 替换原有封闭式电动气密阀门，安装尺寸与原框架匹配，无需额外修改土建结构
2. 阀门开启角度 $0-90^{\circ}$ 可调，任意角度可锁定

数量: 9 个 (9 仓各 1 个)

[illegible]