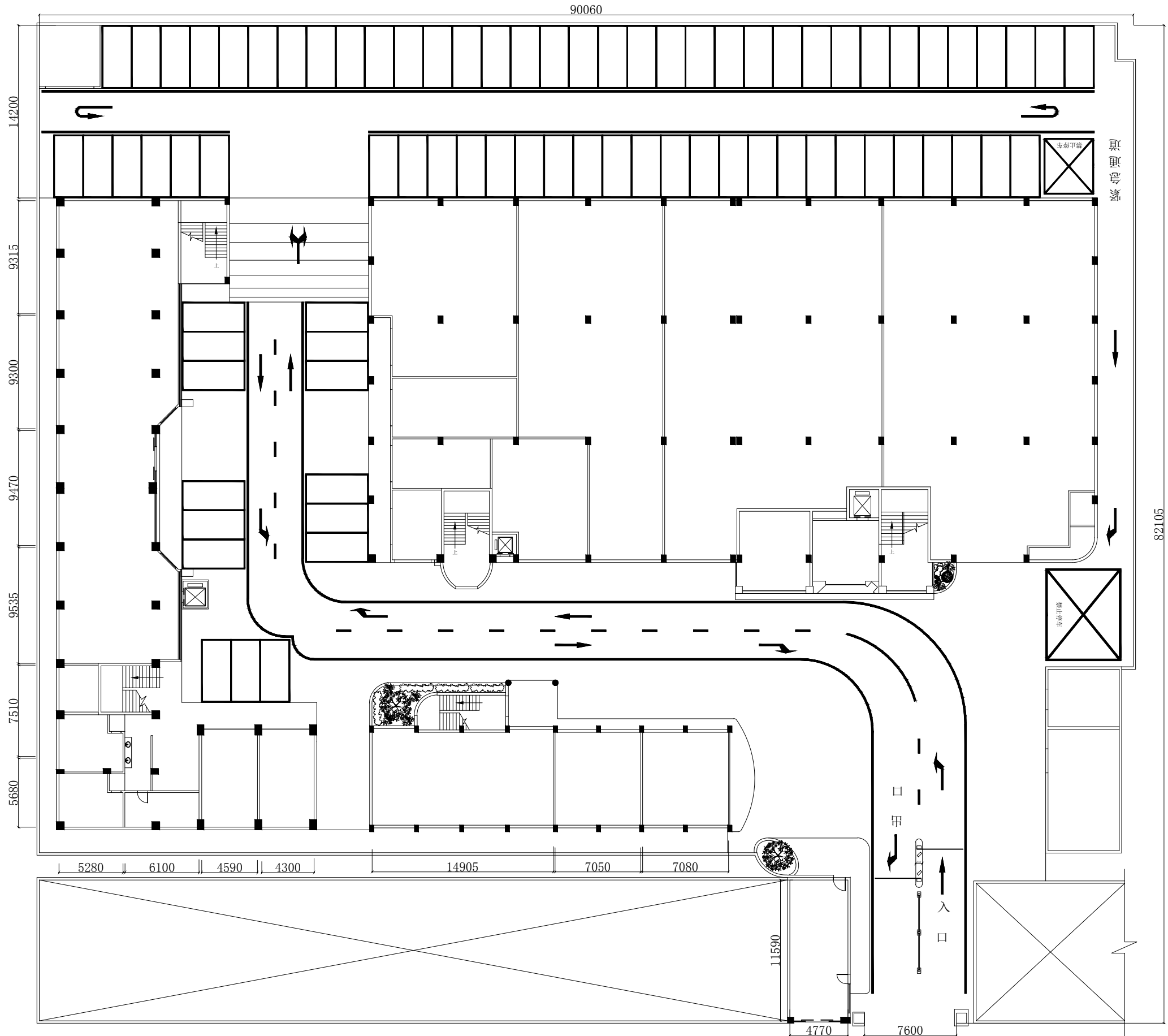
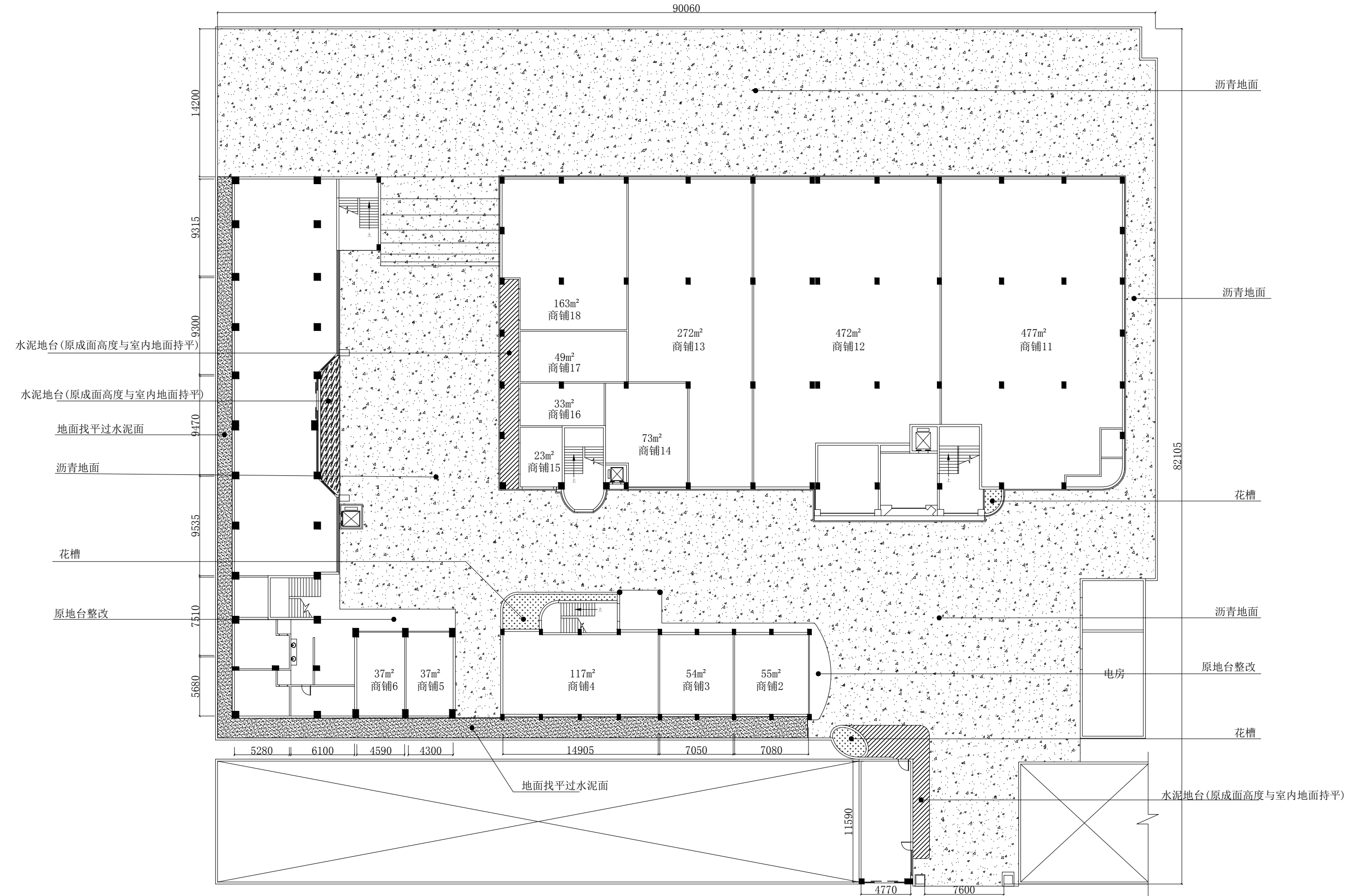


通	防	人	暖	通
电	水	构	建	建
气	排	架	结	结



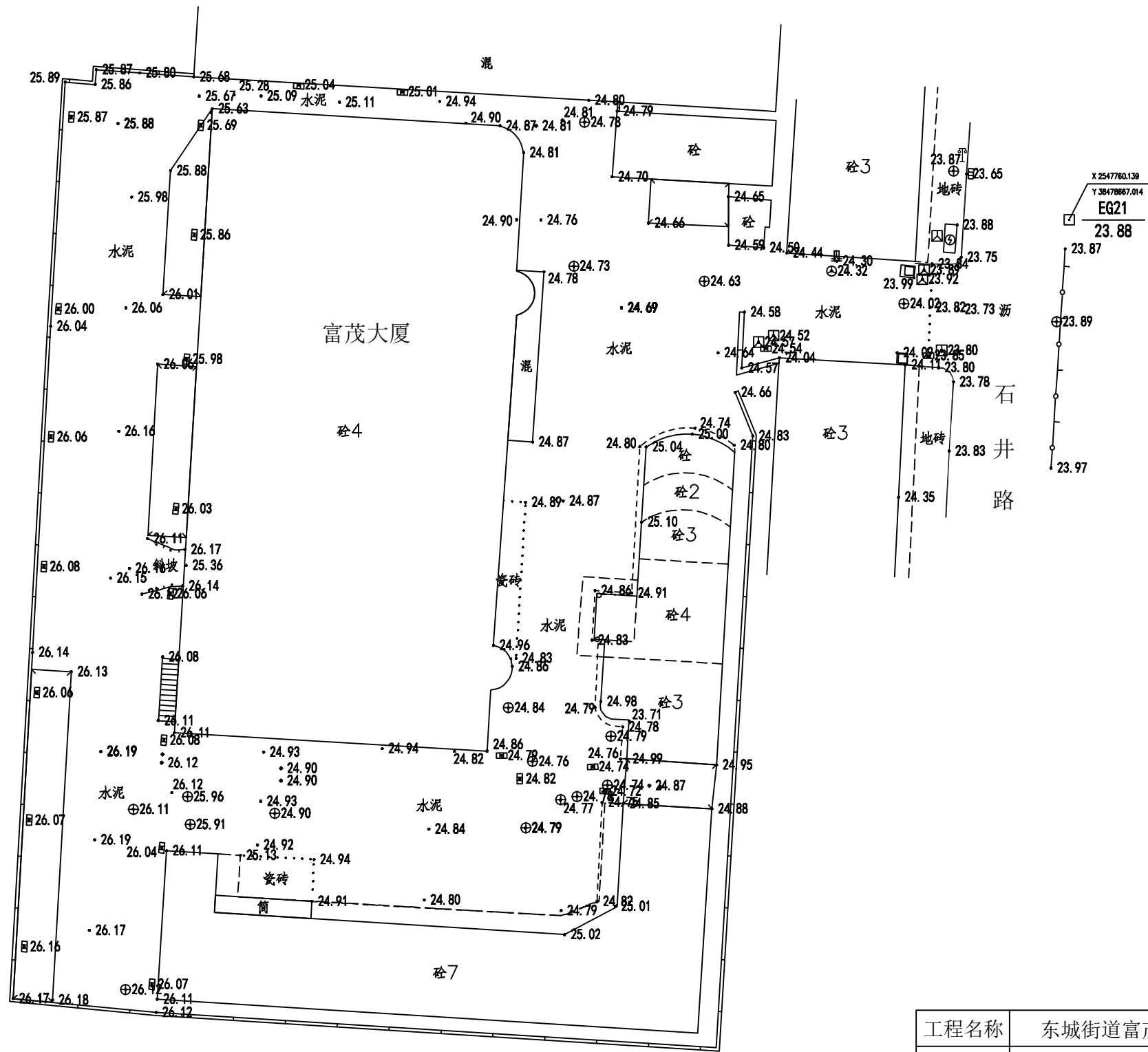
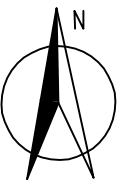
备注： 1、此图纸版权归该项目设计师所有。 2、切勿以比例尺量度此图，一切应依图内数字所示为准 所有尺寸均需在工程未进行前，在实地量度确实 3、使用此图时，应同时参照规格说明书，建筑图，结构图 及其他有关图纸，如发现有任何矛盾之处，应立即通知 建筑师/设计师。				建设单位	富茂产业园改造工程	图 号	
				工程名称	富茂产业园改造工程	图 别	装 施
审 定 项目负责人 校 对				方 案		比 例	1:350
				设 计		日 期	2025-7
				制 图		版 次	
地面划线规划图							

暖通	人防	建筑	结构	给排水	电气



注：水泥地台面材待定

备注： 1、此图纸版权归该项目设计师所有。 2、切勿以比例尺量度此图，一切应依图内数字所示为准 所有尺寸均需在工程未进行前，在实地量度确实 3、使用此图时，应同时参照规格说明书，建筑图，结构图 及其他有关图纸，如发现有任何矛盾之处，应立即通知 建筑师/设计师。				建设单位	富茂产业园改造工程	图 号	
				工程名称	富茂产业园改造工程	图 别	装 施
审 定		方 案		图纸名称	地面材质图	比 例	1:350
项目负责人		设 计				日 期	2025-7
校 对		制 图				版 次	

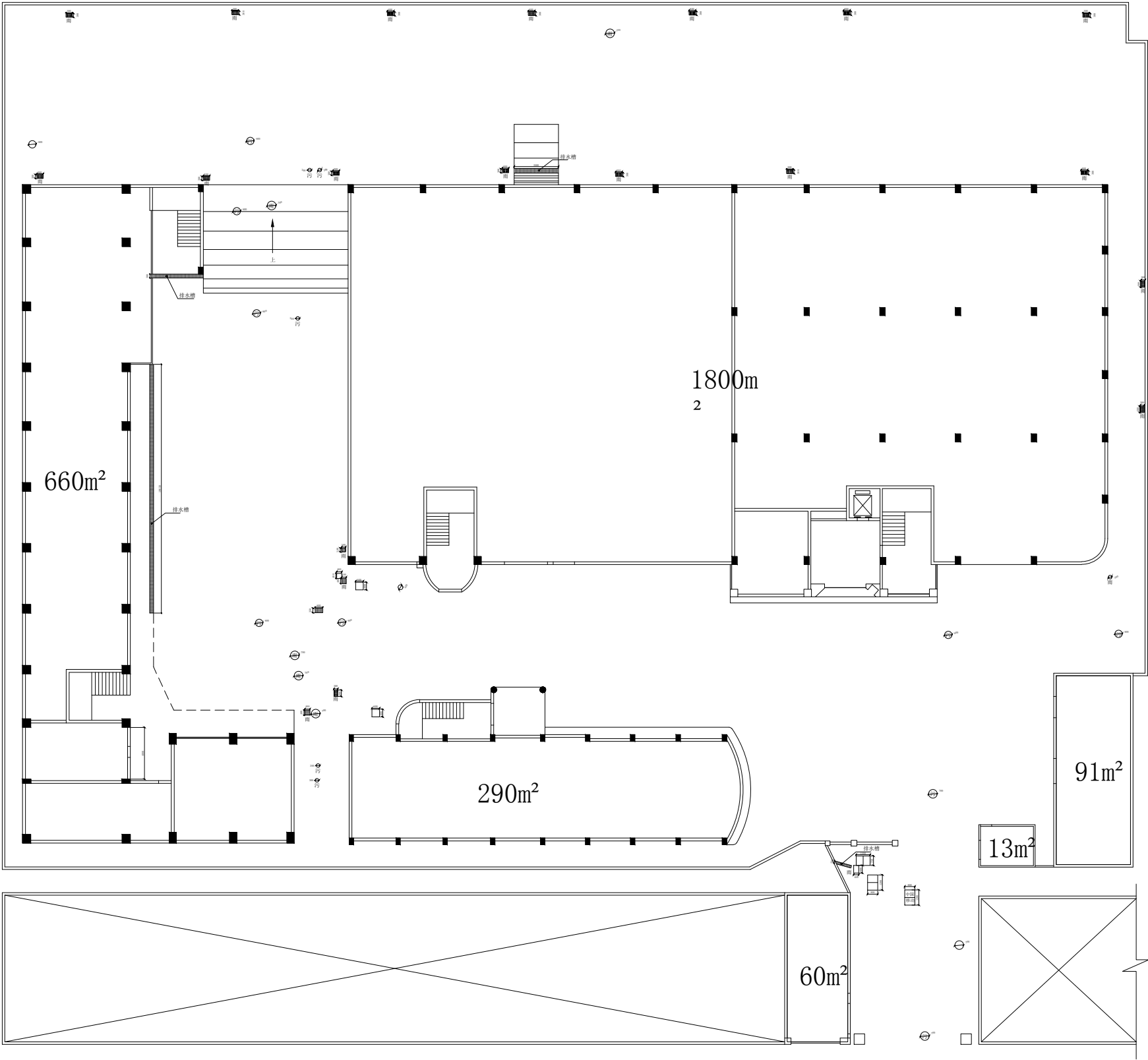


工程名称	东城街道富茂大厦现状地形图				
测量单位					
项目负责		测 量		类 别	地形图
审 核		制 图		图 号	1
审 定		比 例 尺	1: 500	日 期	2025. 07

富茂园区路面施工说明

- 富茂园区柏油路面总面积3500平方米，施工步骤如下：
- 1、旧水泥路面铣刨，提升井口处理井口边缘，修缮排水系统，修缮损坏井盖。
 - 2、路面清理干净：
 - 3、机械作业铺沥青：
 - 4、压路机路沿石收边：
 - 5、平板对角边处理，最后收光美观。
 - 6、摊铺完5-8小时后待沥青路面降温才能通车使用，以免造成路面损坏。

- 700mm圆井口:8个
- 600mm圆井口:8个
- 400mm圆井口:1个
- 300mm圆井口:6个
- 300*500mm排水井口:17个
- 600mm以内排水井口:5个
- 其他尺寸井口:6个
- 井口合计共:51个



富茂园区路面施工平面图